

★ アフリカ向け ★ ブッキング ・ 内陸輸送サービス ★

MOMBASA / DAR ES SALAAM / MAPUTO / DURBAN

① 安定した船足の船会社に積める



② 「CDP船賃負担」でお手頃船賃に ♪

③ DHL料金2,000円で発送代行



④ ラクラク！ S/Oチェック・DHL送付代行

⑤ 貴社もアフリカ内陸輸送が利用可能に

↓お問い合わせはこちら↓

logistics@cardealpage.co.jp TEL:03-5937-4544

カーディールシッピングのはじめ方

1stステップ

- ①会社名、電話番号、ご担当者様名をご記入の上、
logistics@cardealpage.co.jpへメールをお送り下さい。
- ②規約・ブッキング依頼フォーマット をお送り致します。
車両の情報をご入力の上ご返信お願いします

2ndステップ

- ③カーディールページのShipping Instruction (S/I) を
メールにてお送りします。
- ④乙仲様に通常お送りされているINVOICE・S/Iと併せて
③でお送りしたCardealPageのS/Iをお送り下さい

3rdステップ

- ⑤カーディールページがS/Oのチェックを行います
(乙仲様へ当社が直接連絡させていただきます)
- ⑥出港までに確定のコンサイニー情報をお教え下さい

4thステップ

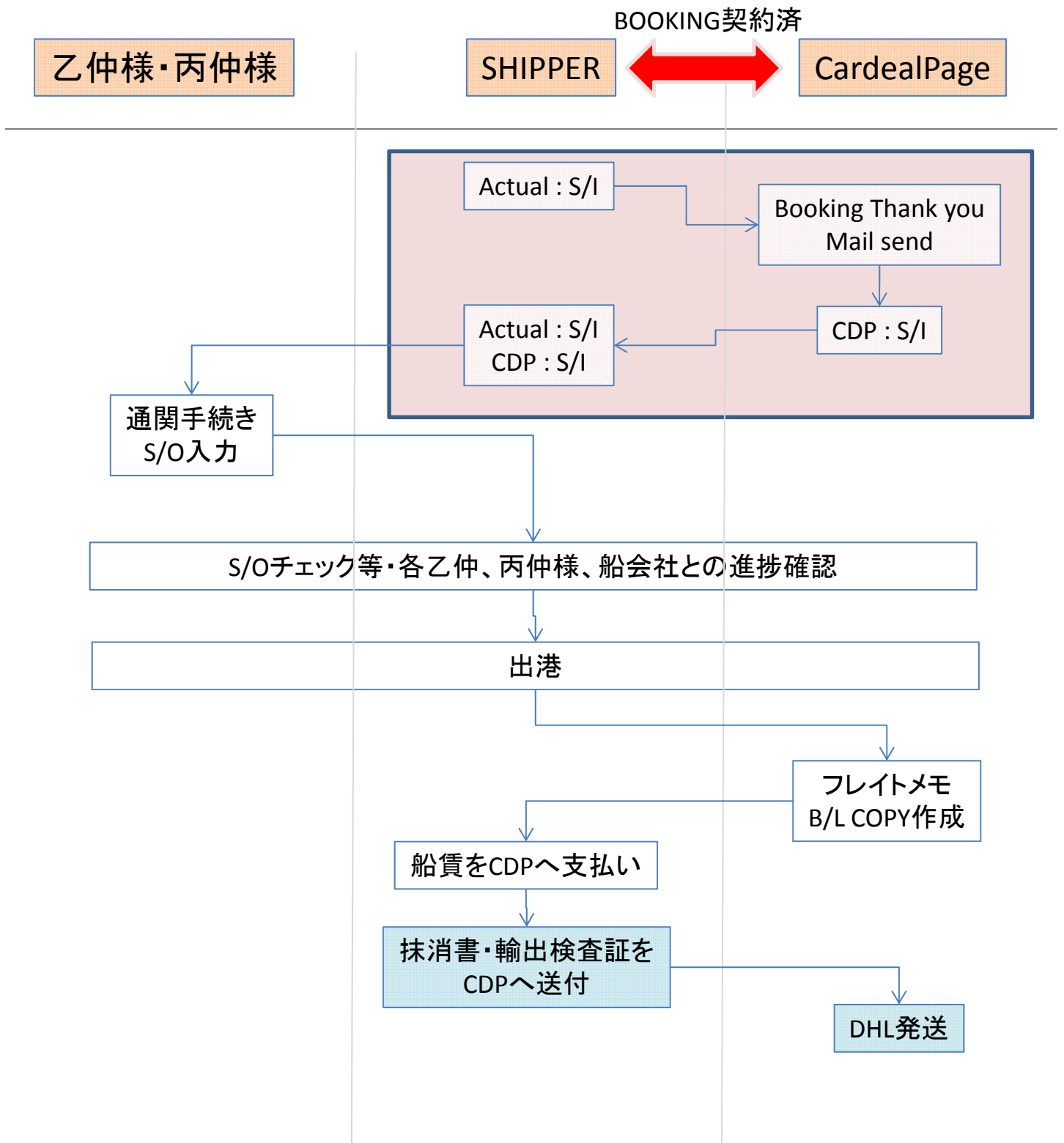
- ⑦出港後 B/Lのコピー・船賃請求書をメールにてお送り致します
- ⑧当社へお振込をお願い致します
- ⑨B/L原本コピーをメールにてお送りさせていただきます
- ⑩輸出抹消・輸出検査証
INVOICEを当社へお送り下さい。



ご連絡事項

- ・本サービスはペーパーレス化を行っております。
B/L原本を貴社にお送りせず、現地での対応を行います
100%前金で販売している車両のみブッキングをお申込み下さい
- ・輸出抹消書、輸出検査証は当社が発送をさせていただきます
コンサイニー様へ直接発送しないようにご注意をお願いします。
- ・船賃のお振込が確認できまないと、バイヤー様へ
車両の引渡しを行えませんがご注意をお願い致します。
- ・B/L内容のアmendは出港前は可能ですが、
出港後は手数料が発生致します
- ・B/L内容のアmendは現地でマニフェスト登録を行いますので
到着2週間前までにお願い致します。
それ以降は訂正料が高額となる可能性がございます。
お早めをお願い致します。
- ・内陸輸送、現地クリアリングについては、
別途ご案内するカーディーラーページのサイトにて
お見積りの発行が可能です。(システム開発調整中)
- ・内陸輸送、現地クリアリングについては
出港後の受付も可能でございます。お気軽にお問い合わせ下さい。

カーディール SHIPPING の流れ



Export vehicles to Africa

★ Shipment + inland transport ★

MOMBASA / DAR ES SALAAM / MAPUTO / DURBAN

1. Efficient

Book the fastest ship line

2. Freight deal

Book with us and save 🎵



3. No hassle

We will handle documents for you 🎵

4. Safe courier

DHL for only 2,000 yen/unit



5. Secure delivery

Use our inland transport network in Africa

↓ Contact us on ↓

logistics@cardealpage.co.jp TEL: 03-5937-4544

CardealPage Africa shipping service

Step 1 ~Contact~

1. Email us (logistics@cardealpage.co.jp) with your name, company, and contact number.
2. We will send you a booking request form with T&C.
3. Please fill in the form and provide the vehicle details.

Step 2 ~Request Booking~

3. Once engaged, we will email our Shipping Instructions (“CDP S/I”) to you.
4. Please send the CDP S/I together with your invoice and your S/I that you usually issue for the forwarder.

Step 3 ~Shipment~

5. We will check Shipping Order (“S/O”) and communicate with the forwarder.
6. Please provide us with the consignee’s details before shipment.

Step 4 ~Payment after shipment~

7. After shipment, we will email you a copy of B/L and invoice for shipping cost.
8. Please make payment of above invoice.
9. We will email you a copy of original B/L.
10. Please send us the export certificate, inspection sheet and invoice.



Please note:

- We aim “paperless” service and you will only receive a copy of B/L by email. The original B/L will be sent directly to the buyer. Therefore, please engage with this service for the vehicles fully paid before shipment. i.e. We will not take any responsibilities for vehicles not paid or only partly paid for.
- We will courier the export certificates and inspection sheets to the buyer as a part of our service. Please ensure not to send these documents directly to the buyer.
- The vehicle will not be released to your buyer unless you pay the shipping cost to us.
- Amendments of B/L before shipment can be accepted if necessary. However, the fee will incur for amendments after shipment.
- If you need to amend the B/L after shipment, please advise us at least 2 weeks prior to the arrival date. Once the manifest cargo has been registered by the shipping company, the amendment fee will increase.
- More information is available on the CardealPage website for custom clearance and inland transport in the buyers’ country. You will be able to get online quotation for clearing and transport (coming soon).
- You can add clearance and transport options after shipment. Please do not hesitate to ask us.

CardealPage Africa shipping service flow chart

